



## ●充実・安心のサービス内容●

### 食事サービス

栄養士による献立のもと、健康状態や嗜好に配慮した、四季折々のお食事を提供いたします。

### 入浴サービス

男性浴室・女性浴室を毎日（日曜日を除く）利用できます。

### 緊急時サービス

ボタンで、職員が24時間対応いたします。

### 相談援助サービス

日常生活や健康面、関係機関への紹介や手続き、介護保険ご利用のご相談にも応じます。

### 保健衛生サービス

定期的な健康診断、健康相談等

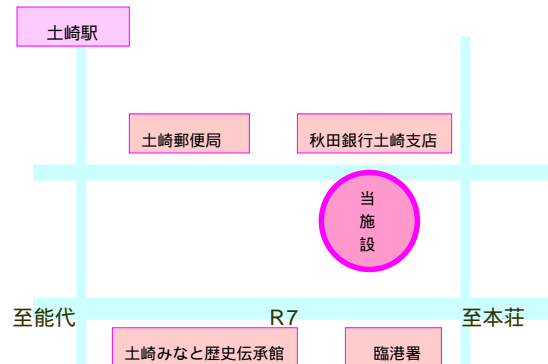
### 生きがい活動支援サービス

利用者の自主的な趣味や、教養娯楽等の生きがい活動を尊重し、その推進のための援助や情報提供をいたします。

## ●ご案内図●

交通機関：土崎駅より徒歩10分

バス停臨港署前より徒歩3分



〒011-0946

秋田市土崎港中央3丁目4-40

TEL 018(845)4575

FAX 018(857)3371

## ●関連施設●

特別養護老人ホームぬくもり山王 / ケアサポートぬくもり山王  
デイサービスぬくもり山王

〒010-0941 秋田市川尻町字大川反233-59

TEL 018(824)7000

小規模多機能ホーム日吉坂

〒010-1636 秋田市新屋比内町7-4

TEL 018(893)3800

介護付有料老人ホーム遙か

〒011-0946 秋田市土崎港中央3丁目4-42

TEL 018(845)4577

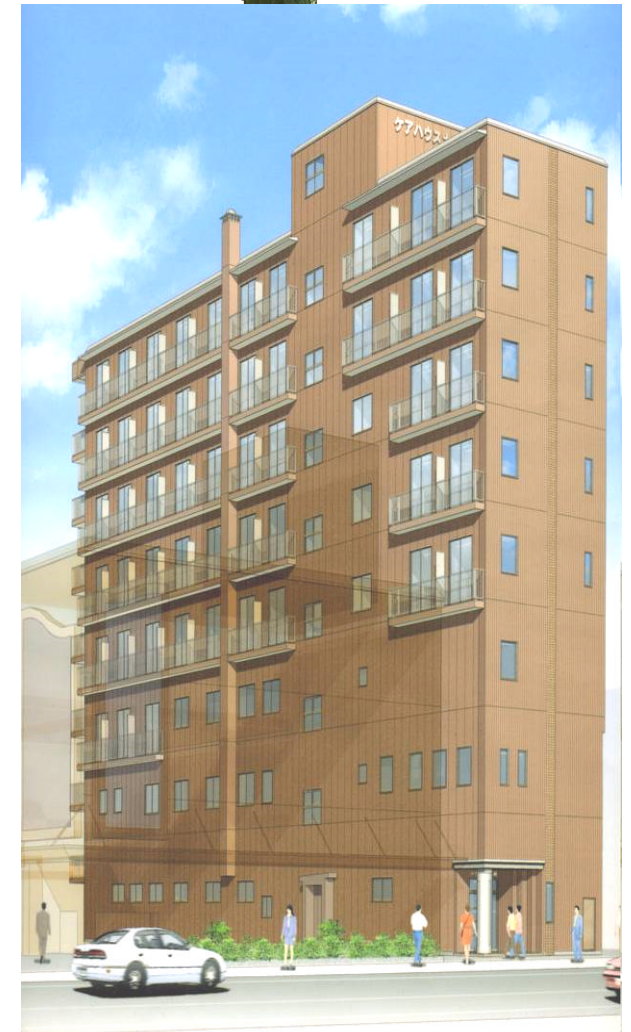
特別養護老人ホームラソ茨島

〒010-0065 秋田市茨島6丁目17-11

TEL 018(853)0266



社会福祉法人はまなす会  
ケアハウス土崎



「高齢だし、体も衰えてきて自炊が  
ちょっと大変・・・。」

「一人暮らしは不安・・・。」

ケアハウス土崎は、そんな悩みや不安を  
抱えている60歳以上の方が、健康で  
明るく自立して生活できるよう、支援  
する施設（軽費老人ホーム）です。

住宅と福祉の両機能を併せ持ち、介護  
保険サービス（ヘルパー等）を活用で  
きます。

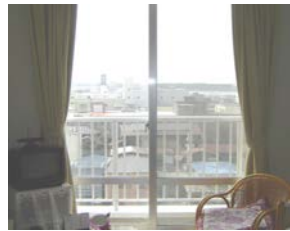
また、利便性が良く、郵便局や銀行・医  
療機関も近く、活気にあふれた住環境で  
す。

日本海と市街地を一望できる眺望が魅力  
です。



## ●居室●

居室は全室が個室で、洗面・トイレ・調  
理設備・暖房を完備しております。  
面会や外食、外出・外泊、自由です。



【写真は居室例と夜景】

家具は備え付けて  
おりません

居室数：50部屋

（定員50名）

居室床面積：約6.6坪

消防法により、絨毯、暖簾は防炎加工の  
ものをご用意ください。

## ●地域行事●



【土崎湊曳山祭 曳山が当施設前を通ります】

## ●施設行事●



【行事食例】



【季節風呂例】



【日帰りドライブ】

## ●趣味活動●

